



المملكة العربية السعودية
المركز الوطني لتنمية القطاع غير الربحي
جمعية تعليم القرآن الكريم وعلومه بأشيقر
سجلت برقم 1725

الرقم:.....
التاريخ:.....
المشروعات:.....

جمعية تعليم القرآن الكريم وعلومه بأشيقر

الخطة

الاستراتيجية التعليمية

٢٠٢٤ - ٢٠٢٧ م

منطقة الرياض - محافظة شقراء - مركز أشيقر ص.ب ٦٠١٠ الرمز البريدي ١١٩٦٤
KSA - Shaqea - Ushaiqer P.O Box 6010 - Postal code 11964



www.quranushaiqer.org.sa



info@quranushaiqer.org.sa



0554464332

الرقم:.....
التاريخ:.....
المشروعات:.....



المملكة العربية السعودية
المركز الوطني لتنمية القطاع غير الربحي
جمعية تعليم القرآن الكريم وعلومه بأشيقر
سجلت برقم 1725

الرؤية: أن نكون علامة فارقة ، ونموذجاً رائداً ملهماً في مجال تعليم القرآن الكريم وعلومه.

الرسالة: جمعية - مجيد - جمعية أهلية غير هادفة للربح ، تسعى لتقديم خدماتها في مجال تعليم القرآن الكريم وعلومه من خلال منظومة متكاملة من البرامج والمبادرات بكفاءة متميزة، وتعليم متطور.

الأهداف العامة: تهدف الجمعية إلى تحقيق الآتي:

- 1- تصحيح تلاوة القرآن الكريم .
- 2- تحفيظ القرآن الكريم .
- 3- تعليم تجويد القرآن الكريم .
- 4- غرس تعظيم كتاب الله تعالى لدى المجتمع .
- 5- العناية بحفاظ القرآن الكريم وتشجيعهم .

القيم:

- 1- تعليم القرآن الكريم .
- 2- الأمانة .
- 3- القدوة .
- 4- العمل الجماعي .
- 5- الإتقان .

منطقة الرياض - محافظة شقراء - مركز أشيقر ص.ب ٦٠١٠ الرمز البريدي ١١٩٦٤
KSA - Shaqea - Ushaiqer P.O Box 6010 - Postal code 11964



www.quranushaiqer.org.sa



info@quranushaiqer.org.sa



0554464332



جمعية علماء القرآن الكريم وعلومه بأشيقر

المملكة العربية السعودية
المركز الوطني لتنمية القطاع غير الربحي
جمعية تعليم القرآن الكريم وعلومه بأشيقر
سجلت برقم 1725

الرقم:.....
التاريخ:.....
المشروعات:.....

المستفيدين والمستفيدات :

- ١- الطلاب والطالبات .
- ٢- المعلمون والمعلمات.
- ٣- الموظفون والموظفات .
- ٤- المشرفون والمشرفات .
- ٥- المتطوعون والمتطوعات .
- ٦- الوافدون .

نقاط القوة :

- ١- امتلاك الجمعية العديد من الحفاظ والحافظات .
- ٢- الموقع الاستراتيجي للجمعية .
- ٣- الكوادر التعليمية المؤهلة.

نقاط الضعف :

- ١- شح الموارد المالية .
- ٢- البنية التحتية لمجمعات الحلقات والدور النسائية.

منطقة الرياض - محافظة شقراء - مركز أشيقر ص.ب ٦٠١٠ الرمز البريدي ١١٩٦٤
KSA - Shaqea - Ushaiqer P.O Box 6010 - Postal code 11964



الرقم:.....
التاريخ:.....
المشروعات:.....



المملكة العربية السعودية
المركز الوطني لتنمية القطاع غير الربحي
جمعية تعليم القرآن الكريم وعلومه بأشيقر
سجلت برقم 1725

الفرص :

- 1- استقطاب الكفاءات المتميزة.
- 2- العمل وفق مؤشرات الأداء.
- 3- التميز المؤسسي، والتحسين المستمر .

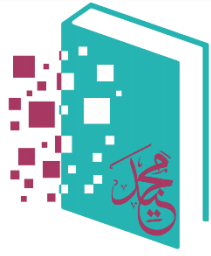
التحديات :

- 1- العوامل الخارجية .
- 2- قلة المانحين والداعمين للبرامج والأنشطة.

الأهداف الاستراتيجية :

- 1- تحسين المخرجات التعليمية.
- 2- تحسين الصورة الذهنية وتحقيق التأثير المجتمعي .
- 3- تحقيق التميز المؤسسي، والتحسين المستمر لكافة جوانب الاداء .
- 4- زيادة نسب المتطوعين .
- 5- تهيئة بيئة جاذبة ومحفزة للمستفيدين .
- 6- تحقيق الاستدامة المالية .

منطقة الرياض - محافظة شقراء - مركز أشيقر ص.ب ٦٠١٠ الرمز البريدي ١١٩٦٤
KSA - Shaqea - Ushaiqer P.O Box 6010 - Postal code 11964



الخطة الاستراتيجية للجمعية (٢٠٢٤ م - ٢٠٢٧ م)

جمعية تعاليم القرآن الكريم والعلوم بأشرف

| المجال | الهدف | المؤشرات | أداء القياس | المسؤول | جدول التتبع | | | | | |
|-------------------|---|-------------------------------------|--|------------------------|-------------|------|------|------|-----|-----------------|
| | | | | | ٢٠٢٧ | ٢٠٢٦ | ٢٠٢٥ | ٢٠٢٤ | | |
| التعليمي والتربوي | تجويد المنتج التعليمي والتربوي | عدد برامج العناية بالتميز والتميزين | تقرير إداري يحتوي على قوائم برامج التميز التعليمي والتربوي المنفذة | إدارة الشؤون التعليمية | ٣ | ٢ | ٥ | ٦ | ١٦ | المجموع |
| | | عدد الحلقات | تقرير إداري يحتوي على عدد الحلقات | إدارة الشؤون التعليمية | ١٨ | ٢٢ | ٢٥ | ٢٥ | ٢٥ | في العام الأخير |
| | | عدد المدارس التعليمية | تقرير إداري يحتوي على عدد المدارس | إدارة الشؤون التعليمية | ٣ | ٣ | ٣ | ٣ | ١٢ | المجموع |
| | تحقيق مخرجات تعليمية وتربوية كمية ونوعية متميزة | عدد الفائزين والفائزات في المسابقات | تقرير إداري يحتوي على عدد الفائزين والفائزات في جميع المسابقات | إدارة الشؤون التعليمية | ٥ | ٨ | ١٣ | ١٥ | ٤١ | المجموع |
| | | عدد الخاتمين والخاتمات | تقرير إداري يحتوي على قوائم الخاتمين والخاتمات | إدارة الشؤون التعليمية | ٥ | ٩ | ١٥ | ١٨ | ٤٧ | المجموع |
| | | عدد المجازين والمجازات | تقرير إداري يحتوي على قوائم المجازين والمجازات | إدارة الشؤون التعليمية | ٤ | ٨ | ١٤ | ١٦ | ٤٢ | المجموع |
| | | عدد المعلمين والمعلمات المؤهلين | تقرير إداري يحتوي على أعداد المعلمين والمعلمات الحاصلين على ترخيص معلم | إدارة الشؤون التعليمية | ١٠ | ٨ | ٧ | ١٦ | ٤١ | المجموع |
| | | عدد الطلاب والطالبات | تقرير يحتوي على قوائم بأعداد الطلاب والطالبات | إدارة الشؤون التعليمية | ٢٥٠ | ٣٢٠ | ٤٠٠ | ٤٥٠ | ٤٥٠ | في العام الأخير |